

Oktober 2020

Unser Dorf hat Zukunft

Dorfplatz und Dorfscheune – unser Treffpunkt vor Ort

Liebe Luttumerinnen und liebe Luttumer,

es ist soweit, die Fördergelder für die energetische Sanierung der Dorfscheune sind bewilligt. Der Umbau der Dorfscheune umfasst ein Investitionsvolumen von 170.000 €. Eine kurze Beschreibung der geplanten Bauarbeiten haben wir auf der Rückseite zusammengefasst.

Knapp 100.000 € kommen aus dem Leader-Förderprogramm, 25.000 € übernimmt die Gemeinde Kirchlinteln. 45.000 € sind im Verhältnis 2:1 als Eigenleistung und Spenden der Luttumer Vereine, Bürgerinnen und Bürger kalkuliert.

Wir brauchen Eure und Ihre Unterstützung!

Im November kann es losgehen. Die Scheune ausräumen, die Deckenverkleidung und den Fußboden rausreißen – mit diesen Arbeiten starten wir und wünschen uns tatkräftige Hilfe. Die Arbeitseinsätze finden überwiegend samstags statt. Wer Interesse hat, die Ehrenamtlichen während der Arbeitseinsätze mit Essen zu versorgen, ist ebenfalls herzlich willkommen.

Bitte meldet euch bei Manuel Otten [0151 2126 3834 | dorfscheune@luttum.de], wann ihr Zeit habt und mit welchen Erfahrungen und Fähigkeiten - passend zum Motto „Das mache ich gern und kann ich gut!“ - ihr den Umbau der Dorfscheune unterstützen könnt. Viele können helfen und werden gebraucht.

Matthias Müller und Manuel Otten von der Fachgruppe Bau planen die Arbeitseinsätze und informieren rechtzeitig, wer wann wofür gebraucht wird – selbstverständlich unter Berücksichtigung der jeweils geltenden coronabedingten Abstands- und Hygienevorschriften.

Um die finanzielle Beteiligung der Vereine, Bürgerinnen und Bürger sicherzustellen, freuen wir uns über viele Spenden [ohne Zweckbindung!] auf das Konto – DE 24 2915 2670 0020 0844 06 des Luttumer Heimatvereins e. V. bei der KSK Verden. Der Luttumer Heimatverein e. V. ist gemeinnützig. Wer zusätzliche Informationen braucht, kann sich gern beim Vorstand melden.

Viele kleine Schritte verändern unser Dorf!

Viele helfende Hände, kleine und größere Geldbeträge werden für den Umbau unserer Dorfscheune gebraucht, sind herzlich willkommen und werden nach der Sanierung gewürdigt. Jeder Arbeitseinsatz ist wertvoll, jeder Betrag zählt. Seid dabei!

Zusammen schaffen wir einen attraktiven Ort für Alteingesessene und Neuzugezogene, Alt und Jung. Gemeinsame öffentliche, vereinsinterne und private Aktivitäten auf dem Dorfplatz und in der Dorfscheune stärken unser Miteinander, erhöhen unsere Lebensqualität und sichern unsere Zukunft. Kommt und macht mit!

Unser Dorf hat Zukunft



Dorfplatz und Dorfscheune – unser Treffpunkt vor Ort

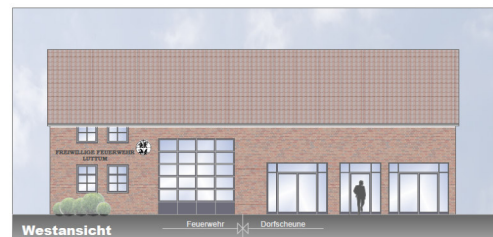
Liebe Luttumerinnen und Luttumer,

gern hätten wir Euch und Sie persönlich darüber informiert, was aus unseren Plänen geworden ist, was wir schaffen können und welche Unterstützung wir brauchen. Eine Dorfversammlung und ein letztes Fest vor Beginn der Abbrucharbeiten in der Scheune kann nicht stattfinden – unsere Gesundheit hat Vorrang.

Den geplanten Anbau der vorhandenen Dorfscheune mussten wir in die nächste EU-Förderperiode 2021 – 2027 verschieben, weil die Mittel aus dem Förderprogramm ausgeschöpft waren. Die bewilligte Förderung von knapp 100.000 € aus dem Leader-Programm war der maximale Betrag, den der Luttumer Heimatverein e.V. in der aktuellen EU-Förderperiode als Zuschuss beantragen konnte. Diesen Zuschuss, die fachliche und finanzielle Unterstützung der Gemeinde Kirchlinteln nutzen wir jetzt, um im ersten Schritt die energetische Sanierung der Dorfscheune umzusetzen.

Konkret beinhaltet der Umbau folgende Baumaßnahmen

- Die vorhandenen großen Scheunentore werden in der Größe den kleineren Toren angepasst.
- Alle Tore werden durch energetisch hochwertige Fenster aus Holz ersetzt, um den Raum mit ausreichend Tageslicht zu fluten.
- Der Fußboden muss komplett erneuert werden - sowohl der Betonboden der ehemaligen Durchfahrt als auch der nachträglich eingebaute Raufaserbretterboden. Der aktuelle bautechnische Standard erfordert eine Betonsohle, eine Wärmedämmung plus Estrich.
- Die vorhandenen Emporen werden entfernt.
- Auf Höhe der Mittelpfetten, die statisch verstärkt werden, wird horizontal eine isolierende Trockenbaudecke eingezogen. Deckenheizstrahlplatten sowie LED-Leuchtplatten sorgen auch im Winter für ein warmes Raumklima.
- Zwischen den Mittel- und Fußpfetten, den Außenwänden und der Innenwand zum Gebäudeteil der Feuerwehr werden vorschriftsgemäß isolierende Trockenbauwände gezogen. Unterhalb der Decken bleiben Ständer, Streben und Zangen der aktuellen Zimmerei sichtbar. Die Wände und die Decken erhalten komplett einen weißen Anstrich.



Mit der energetischen Sanierung der Dorfscheune starten wir unser Zukunftsprojekt **Dorfscheune**. Der Anbau mit Küche, zusätzlichen kleineren Räumen und zeitgemäßen Sanitäreinrichtungen bleiben unser Ziel in der nächsten EU-Förderperiode.

Alles hat seine Zeit. Wir bleiben dran!